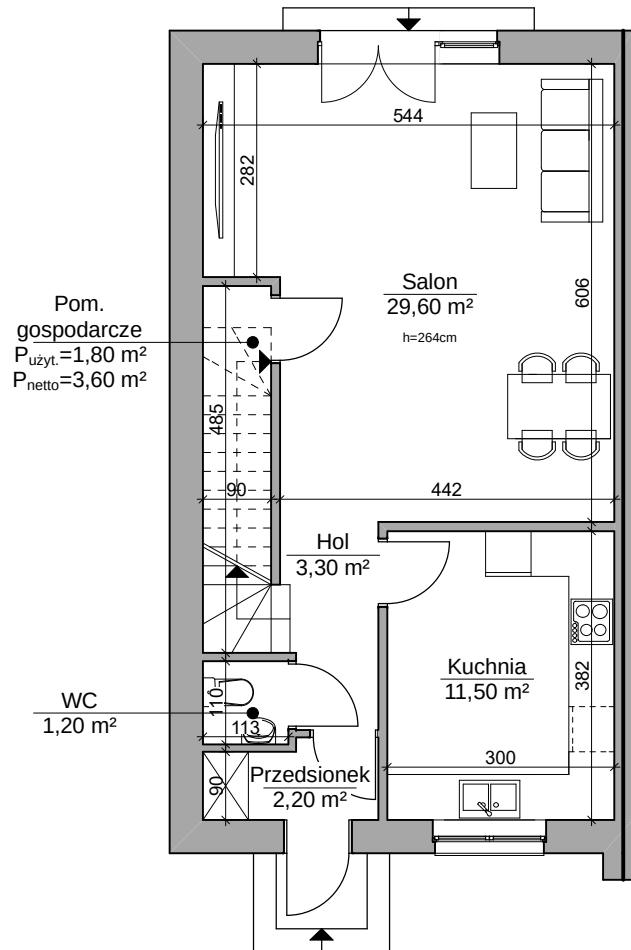
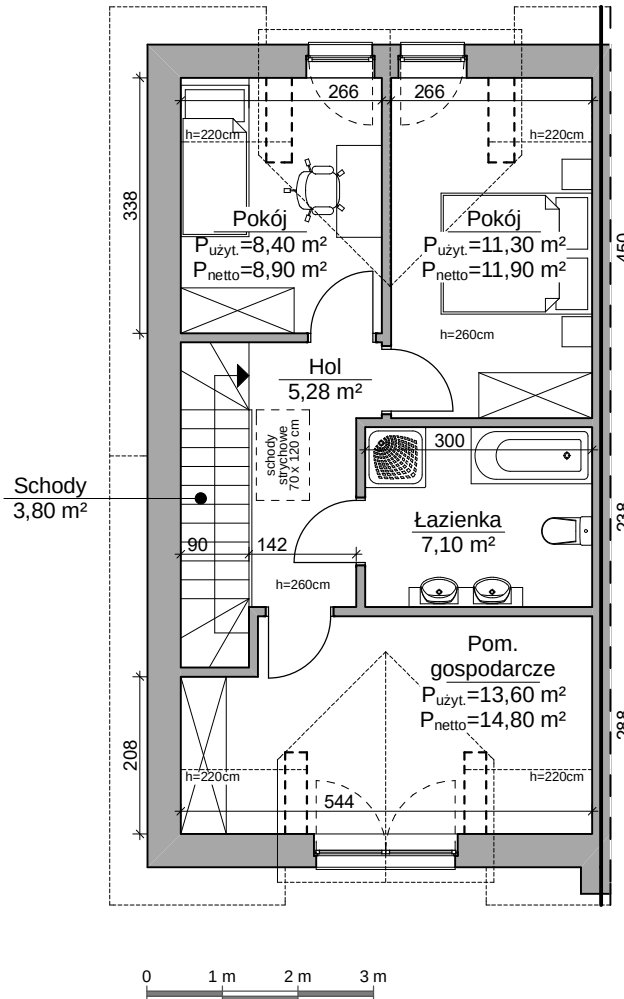


# SEGMENT C

PARTER



PODDASZE



**POWIERZCHNIA UŻYTKOWA ŁĄCZNIE 99,09 m<sup>2</sup>**

**Powierzchnia użytkowa parteru 49,60 m<sup>2</sup>**

**Powierzchnia użytkowa poddasza 49,49 m<sup>2</sup>**

**Powierzchnia netto 103,18 m<sup>2</sup>**

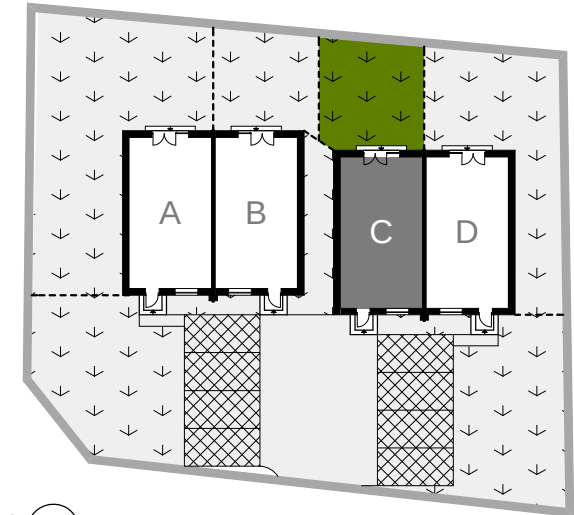
- ogródek
- miejsca postojowe

Uwagi:

- Powierzchnia lokali liczona według normy PN-ISO 9836:2022-0, do powierzchni nie wliczono powierzchni pod ścianami działowymi.
- Niniejsza karta ma jedynie charakter poglądowy i służy prezentacji nieruchomości, możliwości aranżacji i wykończenia wnętrza.
- Niniejsza karta nie ma charakteru oferty w rozumieniu kodeksu cywilnego i nie stanowi zobowiązania Textinex sp.z o.o.
- Urządzenia sanitarne i kuchenne oraz drzwi wewnętrzne i balustrada schodów nie stanowią wyposażenia lokali mieszkalnych.
- Wyposażenie i wielkość zaproponowanych urządzeń ma charakter orientacyjny.
- Zakres wyposażenia i wykończenia lokalu określa umowa nabycia lokalu.
- Wyposażenie i wykończenie lokalu stanowi przykładową aranżację określającą funkcjonalność lokalu.

# Textinex

PLAN SYTUACYJNY



Kontakt:

**Krystian Baranowski**  
Tel: 506 - 315 - 020

**Textinex sp.z o.o.**  
ul. Kwiatowa 21a  
84-241 Gościcino